

ELEV UP

Para la transferencia desde la posición sentada a otra posición sentada. La grúa de bipedestación es un sistema de ayuda a la movilidad natural que potencia las facultades del usuario. Sus dimensiones le permiten maniobrar en pasillos y estancias de reducidas dimensiones.

CONFORME A LOS REQUISITOS DEL REGLAMENTO EUROPEO 2017/745 APLICABLE A LAS GRÚAS PARA LA TRANSFERENCIA DE PERSONAS

 ≤ 150 kg



Mecánica, eléctrica y mando



Batería y Arneses

Ventajas del Producto

- Ideal para espacios reducidos, anchura total: 62,5 cm.
- Reposapiés antideslizante y fácil de limpiar.
- Apoyo rodillas regulable en altura.
- Fácilmente desmontable y transportable.
- Asas de agarre ergonómicas.
- Ofrece gran estabilidad y es de fácil manejo.
- Facilita el traslado del usuario en viviendas, residencias, hospitales, etc., siempre que se disponga del suficiente espacio para maniobrar.



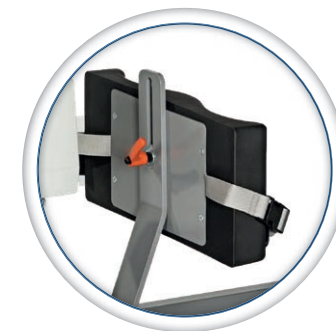


ARNÉS PARA ELEV UP

Arnés de Polipropileno



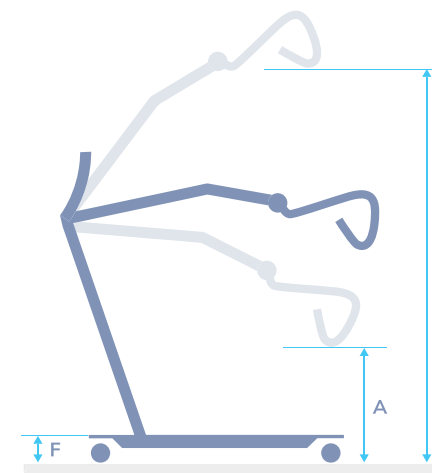
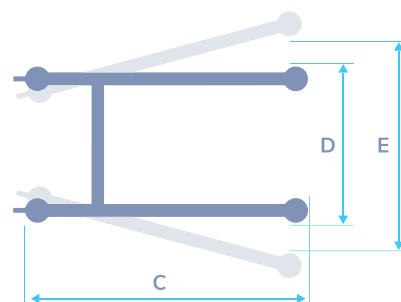
Botón parada de emergencia



Apoyo rodillas ajustable en altura



Asas ergonómicas



A	B	C	D	E	F	AUTONOMÍA	MOTOR	PESO
90 cm	174 cm	110 cm	62,5 cm	83 cm	10 cm	40/60 ciclos con una carga de 80 kg	LINAK IP 45 y IP 65	40 kg